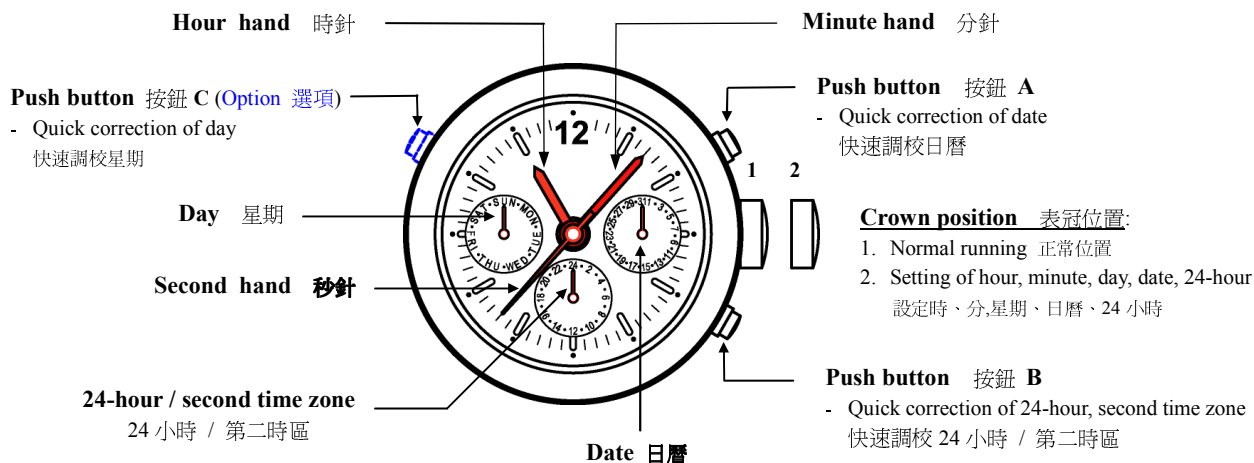


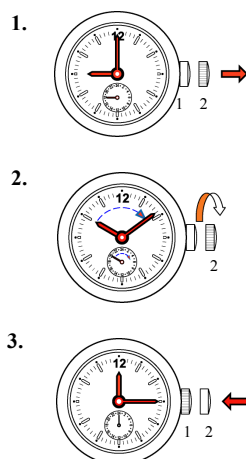
Calibre 型號 : 9238 / 1970

Function 功能 : Day, Date, 24-hour / second time zone 星期、日曆、24 小時 / 第二時區

Illustration 簡介

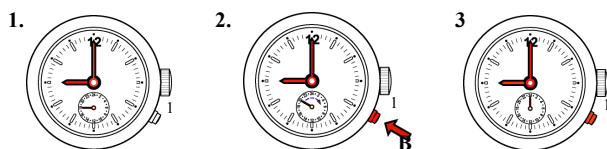


A. Set the time – Hour, Minute, and 24-Hour 設定時間 – 時、分及 24 小時



1. Pull the crown out to position 2.
將把的拉出至位置 2。
2. Turn the crown clockwise to set the hour, minute and 24-hour hands to the desired time.
順時針方向轉動把的設定時、分及 24 小時至所需位置。
3. Push the crown back to position 1.
將把的推回至位置 1。

B. Set the Second Time Zone 設定第二時區



1. Set the crown at position 1.
把的保持在位置 1。
2. Press B step-by-step to advance the hour hand of the second time zone until the desired time is set.
逐次按下按鈕 B 將第二時區時針設定至所需位置。
3. Stop pressing the button after finished the setting.
第二時區時間設定完成後，停止按動按鈕。

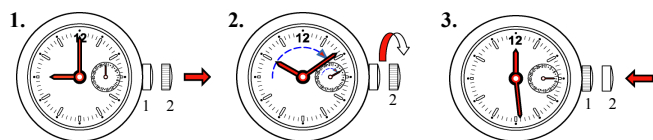
!! Attention 注意 !!:

When using push button B to set the second time zone hour, the centre minute hand must be set to between 55th minute and 05th minute at any hour.
當以 4 時位元按鈕 B 調校第二時區時間時，中央分針必須預先設定在任何小時的 55 分至 05 分之間。

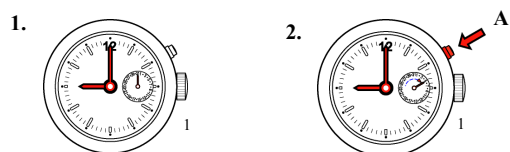
Calibre 型號 : 9238 / 1970

Function 功能 : Day、Date, 24-hour / second time zone 星期、日曆、24 小時 / 第二時區

C. Set the Date 設定日期



1. Pull the crown out to position 2.
將把的拉出至位置 2。
2. Turn the crown clockwise. Continue to turn the crown until the desired date is set.
順時針方向轉動把的調校時間，直到所需的日期顯示。
3. Push the crown back to position 1.
將把的推回至位置 1。



Quick correction of Date 快速調校日期:

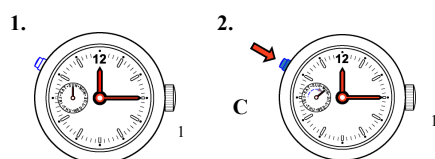
1. Set the crown at position 1.
把的保持在位置 1。
2. Press A step-by-step to advance the date until the desired date is set.
逐次按下按鈕 A 調校日期，直至所需的日期顯示。

!! Attention 注意 !!: The date advances at 00:00 midnight, not 12:00 noon.
調校日期，須轉動至午夜 00:00 時，而非中午 12:00 時

D. Set the Day 設定星期



1. Pull the crown out to position 2.
將把的拉出至位置 2。
2. Turn the crown clockwise to advance the day hand until the desired day is set. The day hand will advance one day when 04:30 in the morning is reached.
順時針方向轉動把的調校星期，直至所需的星期顯示，凌晨 4:30 時之前，星期指針會完成變更一天。
3. Push the crown back to position 1.
將把的推回至位置 1。



Quick correction of Day 快速調校星期:

1. Set the crown at position 1.
把的保持在位置 1。
2. Press C twice to advance the day hand by one step, until the desired day is set.
逐次按下按鈕 C，每按動兩次，星期前進一天，調校直至所需的星期顯示。

!! Attention 注意 !!: Do not use Quick Correction to set the Day between 22:00 at night and 06:00 in the morning.
請勿在晚上 22:00 至早上 06:00 之間使用快調按鈕調校星期

Battery 電池 : 371 – SR920SW